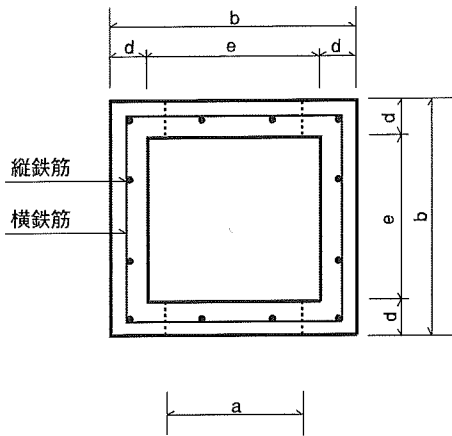


U形接続枳

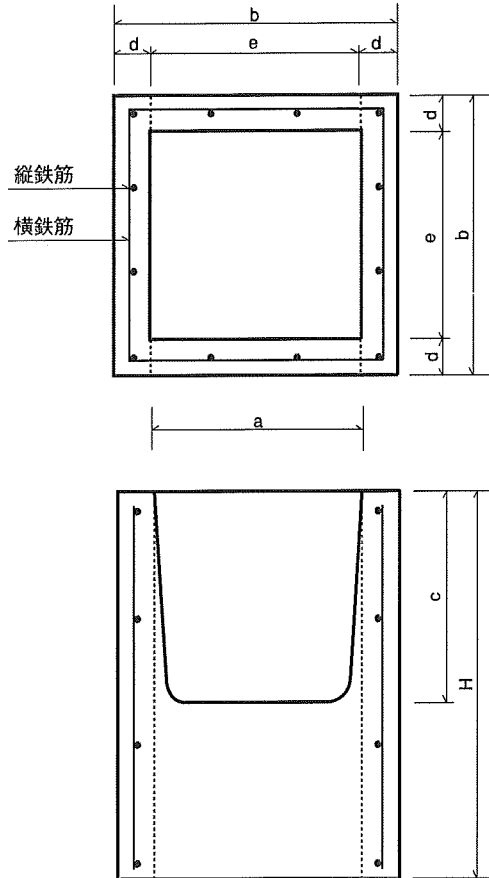
■形状・寸法及び配筋

(JIS型U字溝用)

(180用)



(240用以上)

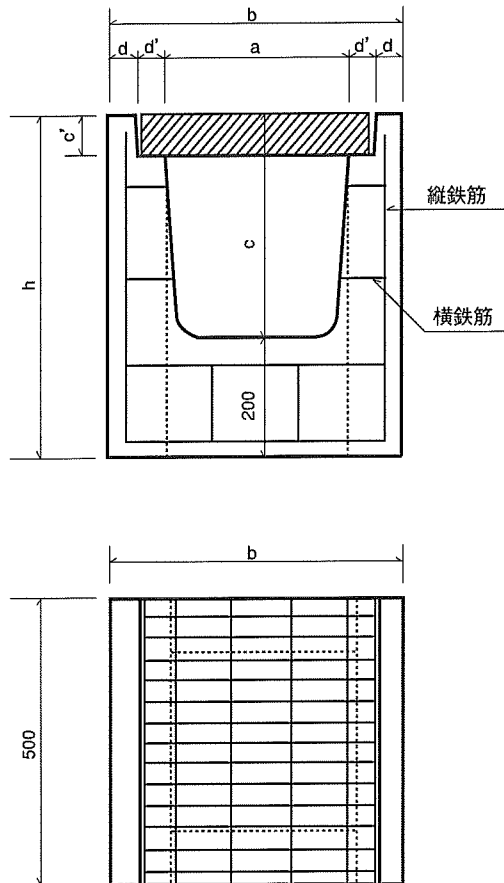


呼 び	寸 法 (mm)						配 筋		参考重量 (kg)
	a	b	c	d	e	H	縦鉄筋	横鉄筋	
180	180	330	180	45	240	450	φ 4-12	φ 4-4	46
240	240	330	240	45	240	450	φ 4-12	φ 4-4	60
300	300	400	300	50	300	450	φ 4-12	φ 4-4	53
360	360	460	360	50	360	600	φ 4-12	φ 4-5	84

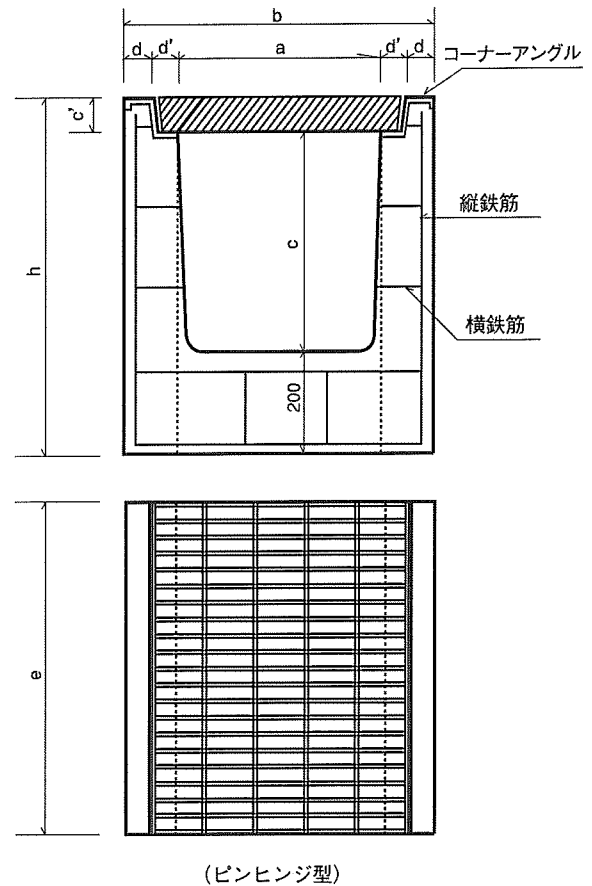
KDU形接続柵・落ふた式U形接続柵

■形状・寸法及び配筋

KDU接続柵



落ふた式U形接続柵



■KDU接続柵

寸法 呼び	a	b	c	c'	d	d'	h	配筋		参考重量 (kg)	
								縦鉄筋	横鉄筋	本体	グレーチング
240	235	391	240	50	40	38	440	ϕ 4-12	ϕ 4-4	103	9
300	294	460	360	55	45	38	560	ϕ 4-12	ϕ 4-4	127	13
360	352	524	360	61	45	41	560	ϕ 4-14	ϕ 4-4	156	19
450	442	644	450	71	55	46	650	ϕ 4-14	ϕ 4-4	165	25

■落ふた式U形接続柵 (道路用鉄筋コンクリート側溝用接続柵)

寸法 呼び	a	b	c	c'	d	d'	e	h	配筋		参考重量 (kg)	
									縦鉄筋	横鉄筋	本体	グレーチング
250	250	460	290	50	50	55	460	540	ϕ 4-12	ϕ 4-6	138	12
300A	300	520	345	50	50	60	520	595	ϕ 4-12	ϕ 4-5	183	13
300B	300	520	445	50	50	60	520	695	ϕ 4-12	ϕ 4-6	210	13
300C	300	520	545	50	50	60	520	795	ϕ 4-12	ϕ 4-6	234	13
400A	400	630	455	55	55	60	630	710	ϕ 4-16	ϕ 4-5	284	25
400B	400	630	555	55	55	60	630	810	ϕ 4-16	ϕ 4-6	334	25