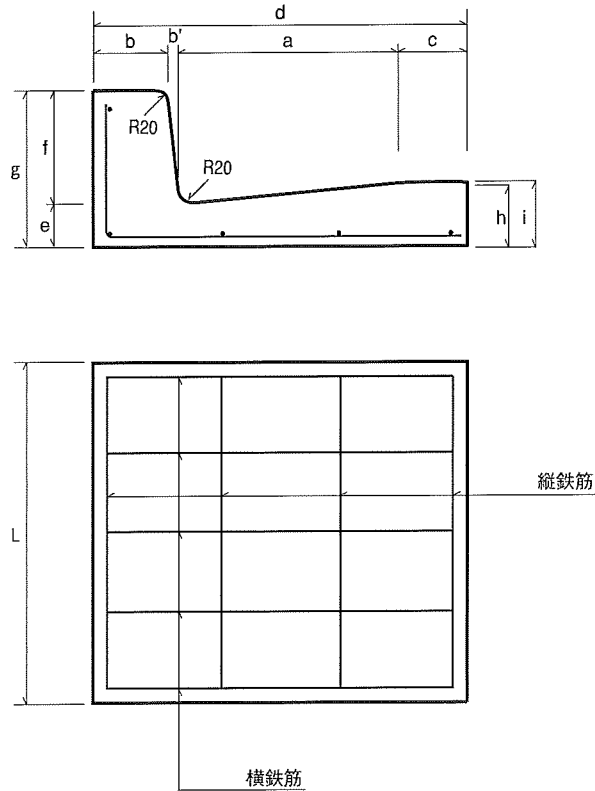


# 鉄筋コンクリート特殊L形

## ■形状及び寸法・配筋



(例 特殊L形275)

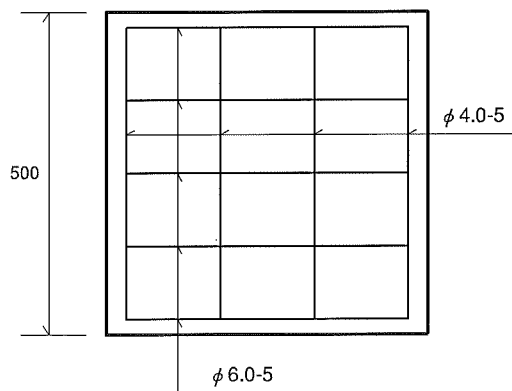
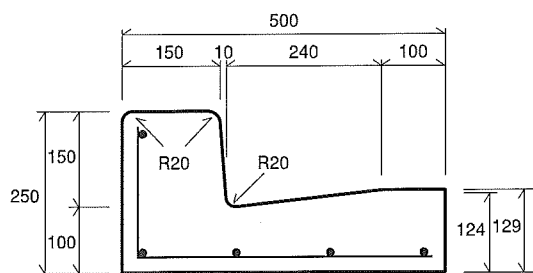
呼 び	寸 法 (mm)											配 筋				参考重量 (kg)
	a	b	b'	c	d	e	f	g	h	i	L	縦鉄筋		横鉄筋		
												径	数(本)	径	数(本)	
230	320	150	10	120	600	80	150	230	112	118	500	4.0	6	5.0	5	91
280A	320	150	10	120	600	80	200	280	112	118	500	4.0	6	5.0	5	99
280B	320	150	10	120	600	80	250	330	112	118	500	4.0	7	5.0	5	108
250A	240	150	10	100	500	100	150	250	124	129	500	4.0	5	6.0	5	88
275	380	130	20	120	650	75	200	275	113	115	600	4.0	5	6.0	5	117
315	380	130	20	120	650	75	240	315	113	115	600	4.0	5	6.0	5	124
330	380	130	20	120	650	130	200	330	168	170	500	6.0	5	6.0	6	140
380	380	130	20	120	650	130	250	380	168	170	500	6.0	5	6.0	6	148

※特殊L形 250A・275は両面取りもあります。  
 ※特殊L形 250Aのg=200のタイプもあります。

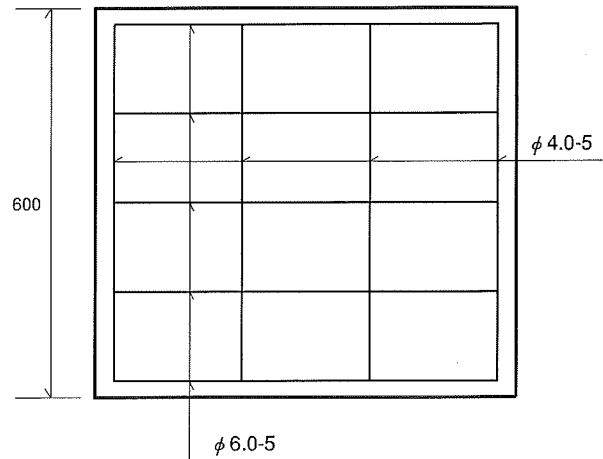
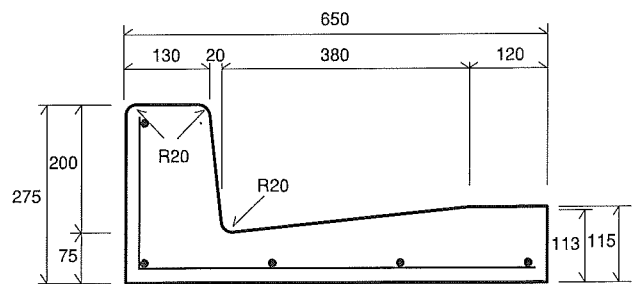
# 鉄筋コンクリート特殊L形

## ■鉄筋コンクリート特殊L形 両面

鉄筋コンクリート特殊L形250A 両面  
(参考重量 88kg)



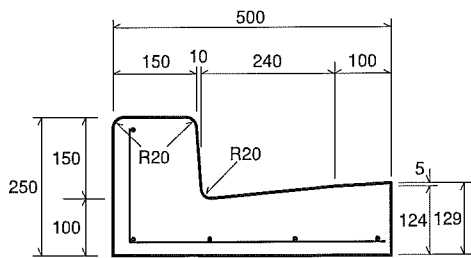
鉄筋コンクリート特殊L形275 両面  
(参考重量 117kg)



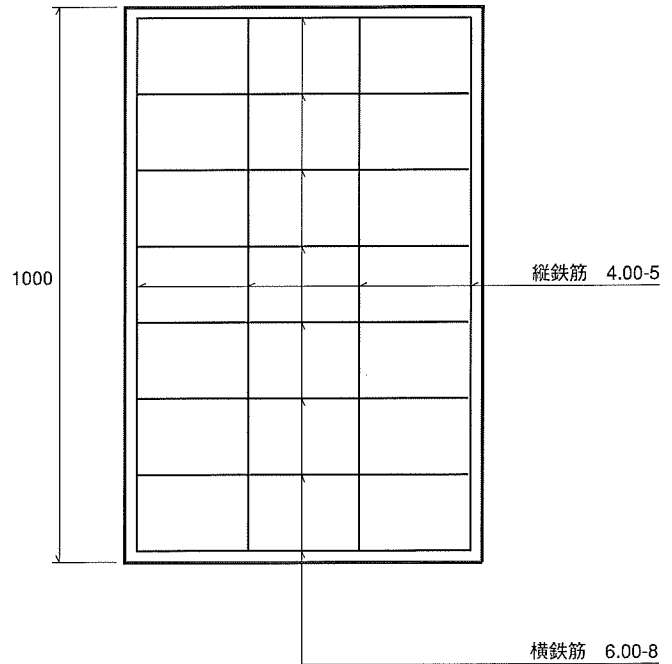
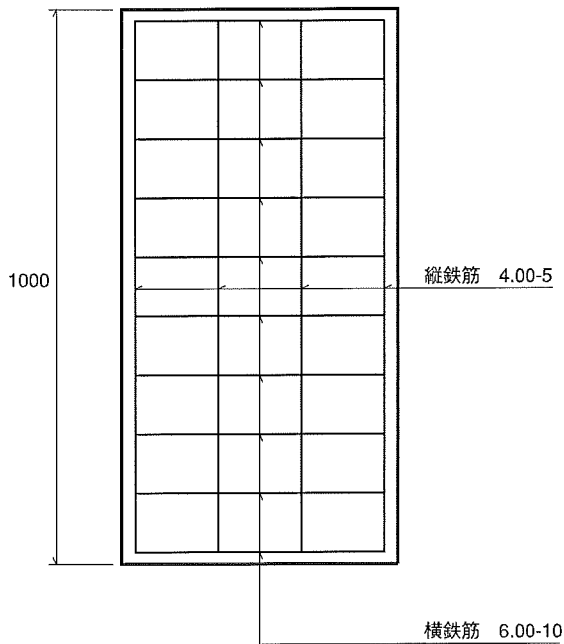
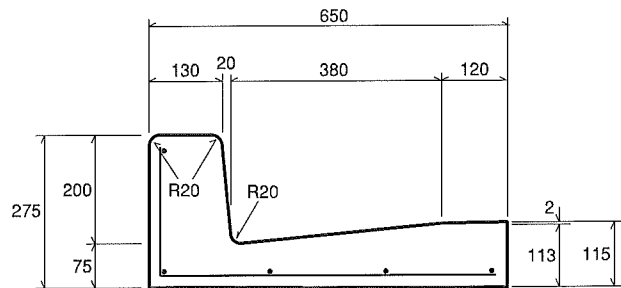
# 鉄筋コンクリート特殊L形

## ■鉄筋コンクリート特殊L形「製品長 L=1000」形状・寸法・配筋

鉄筋コンクリート特殊L形250A 両面  
L=1000  
(参考重量 176kg)



鉄筋コンクリート特殊L形275 両面  
L=1000  
(参考重量 195kg)

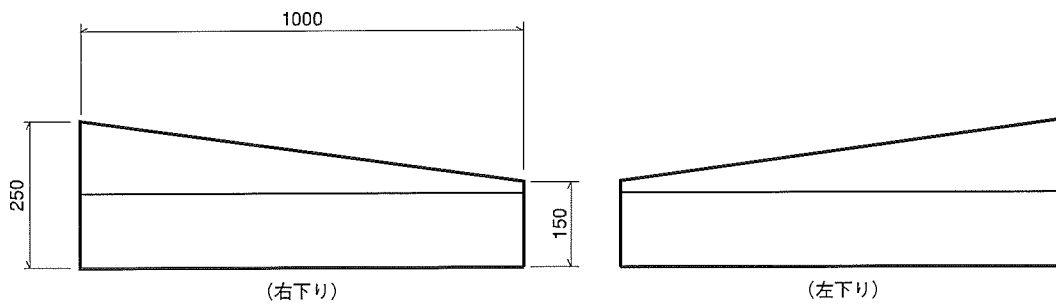
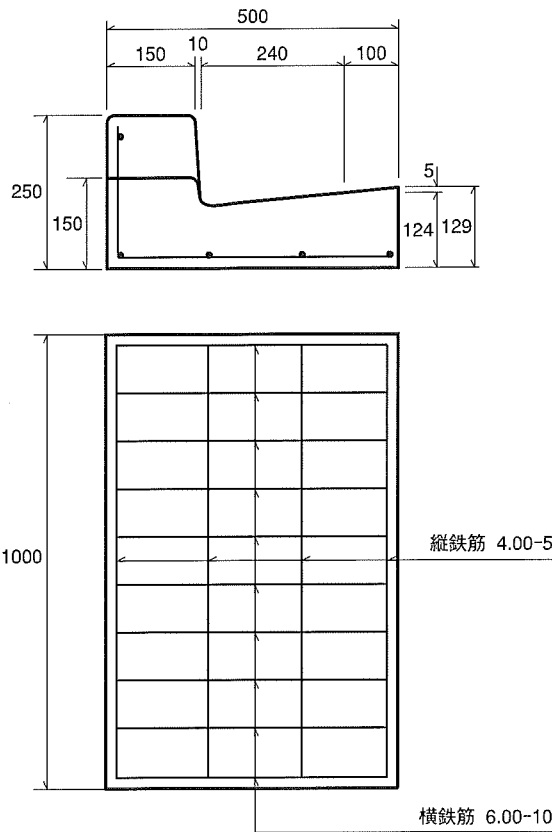


# 鉄筋コンクリート特殊L形

## ■鉄筋コンクリート特殊L形「製品長 L=1000」異形 形状・寸法・配筋

【異形は車道側から乗入口を見て右側（左下り）・左側（右下り）となります】

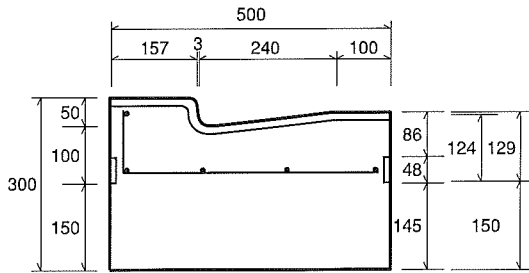
鉄筋コンクリート特殊L形250A 両面  
異形 5cm (2) L=1000  
(参考重量 159kg)



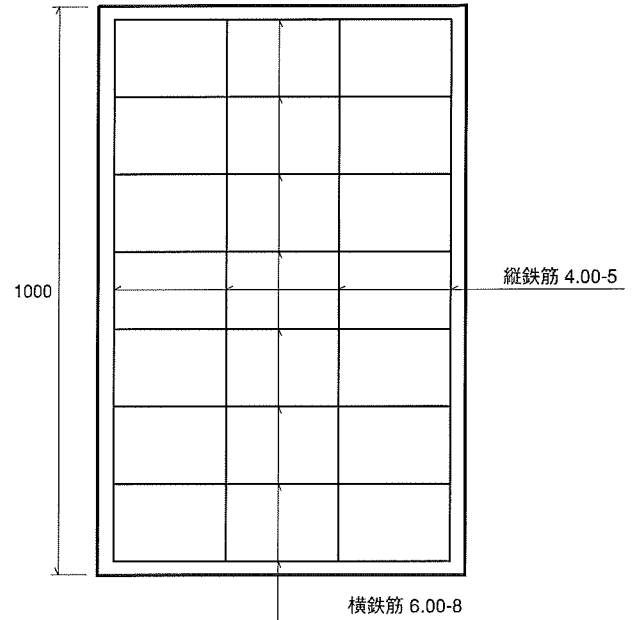
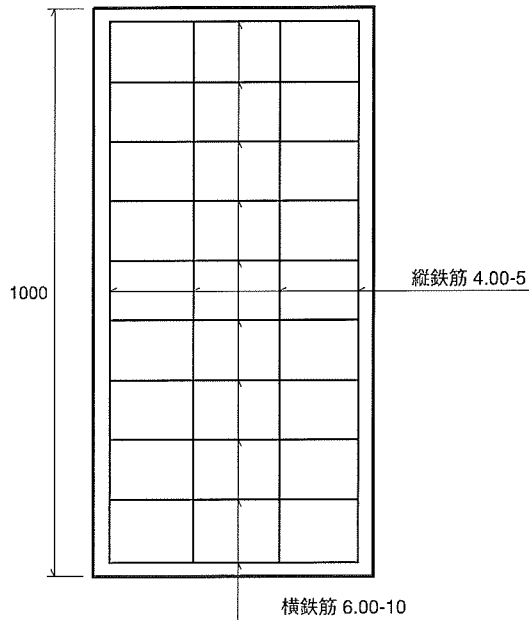
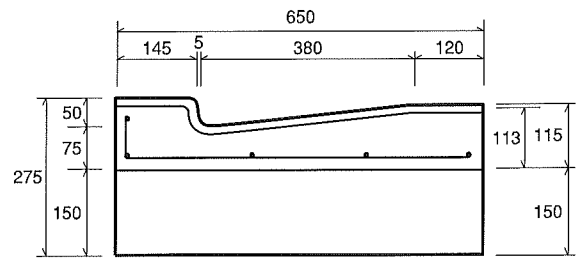
# 鉄筋コンクリート特殊L形 (基礎コンクリート付)

## ■鉄筋コンクリート特殊L形 [製品長 L=1000] 低頭 形状・寸法・配筋

鉄筋コンクリート特殊L形250A  
低頭5cm L=1000  
(基礎コンクリート厚 t=150mm 参考重量311kg)

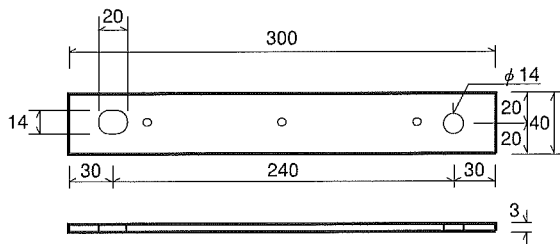


鉄筋コンクリート特殊L形275  
低頭5cm L=1000  
(基礎コンクリート厚 t=150mm 参考重量365kg)



※基礎コンクリート厚：t=100mm もあります。  
※専用目地剤使用

連結プレート詳細図



連結部詳細図

